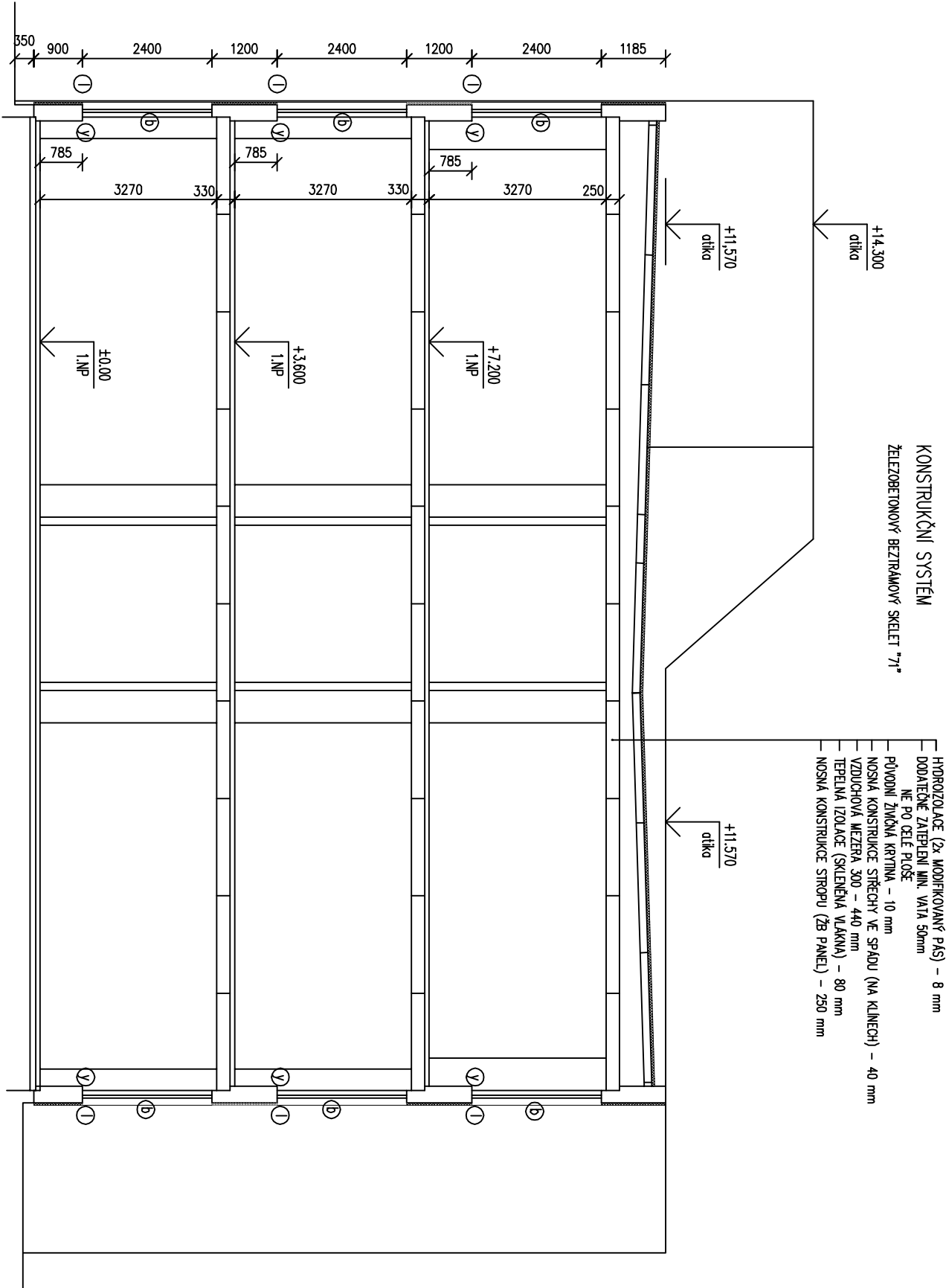
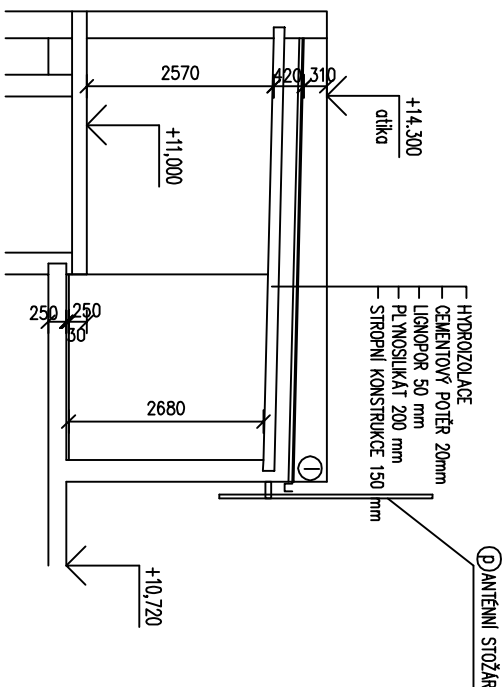


# ŘEZ A-A \_STÁVAJÍCÍ STAV + DEMONTÁŽE



## ŘEZ STROJOVNOU VÝTAHU (demontáže)



### LEGENDA

- ① – VYBOURÁNÍ DŘEVĚNÝCH OKEN
- ② – VYBOURÁNÍ OCELOVÝCH PROSKLENÝCH STĚN VE SCHODIŠTĚ A OCELOVÝCH OKEN
- ③ – VYBOURÁNÍ VSTUPNÍCH DVEŘÍ
- ④ – VYBOURÁNÍ SKLOBETONOVÝCH OKEN VČ. VENTILACÍ
- ⑤ – DEMONTÁŽ MEZIOKENNÍCH VLOŽEK (LEHKÁ ZATEPLENÁ KONSTRUKCE+DŘEV. OBKLAD)
- ⑥ – DEMONTÁŽ DŘEVĚNÝCH OBKLADŮ – OBVODOVÉHO LIŠTOVÁNÍ
- ⑦ – DEMONTÁŽ PARAPETNÍCH A OKAPOVÝCH PLECHŮ
- ⑧ – ČÁSTEČNÁ DEMONTÁŽ SDK POHLEDU VE CVIČNÉ KUCHYNI
- ⑨ – DEMONTÁŽ VNITŘNÍCH PARAPETŮ (TRUHLAŘSKÉ, KERAMICKÉ)
- ⑩ – DEMONTÁŽ ZAJIŠTĚNÍ OKEN V TĚLOCVIČNĚ (NAPŘ. SÍTĚ)
- ⑪ – DEMONTÁŽ PARAPETNÍHO PANELU 8400/900/300 mm

### PRVNÍ ETAPA: STRANA JIŽNÍ, VÝCHODNÍ A SEVERNÍ

### DRUHÁ ETAPA: STRANA ZÁPADNÍ

HLAVNÍ PROJEKTANT	VYPRACOVAL	AUTORIZOVANÝ ING.
Ing.Patrik Boguaj	Jiří Zdražil	Ing.Patrik Boguaj
KATASTRÁLNÍ OZEMÍ: Pardubice		
INVESTOR: Pardubický kraj		
Komenského náměstí 125, 532 11 Pardubice		
NÁZEV AKCE:		
Speciální ZŠ,MŠ a praktická škola Pardubice, budova E		
školy v areálu Do Nového - výměna vnějších okenních a		
dveřních otvorů		
ČÁST PD: D1.1 Architektonicko - stavební řešení		
STUPĚN PD: Zadávací projektová dokumentace pro výběr zhotovitele a provedení díla		
NÁZEV VÝKRESU:		
ŘEZY - STÁVAJÍCÍ STAV + DEMONTÁŽE A BOURÁNÍ		
Zpracovatel PD:		
BOGUAJ		
Stavební inženýrství s.r.o.		
Komenského ul., 539 01 Pardubice		
IČ: 287 80 716 EUI: CZ28780716		
ZAKÁZKOVÉ ČÍSLO: 1701/2018		
ARCHIVNÍ ČÍSLO: 01/2018		
DATUM: Únor 2018		
FORMÁT: 2x44		
MĚŘITKO:		
1:100	ČÁST PD:	OZNAČENÍ:
	D1.1.b	SS 04